

# ZASTAVĚNÁ PLOCHA

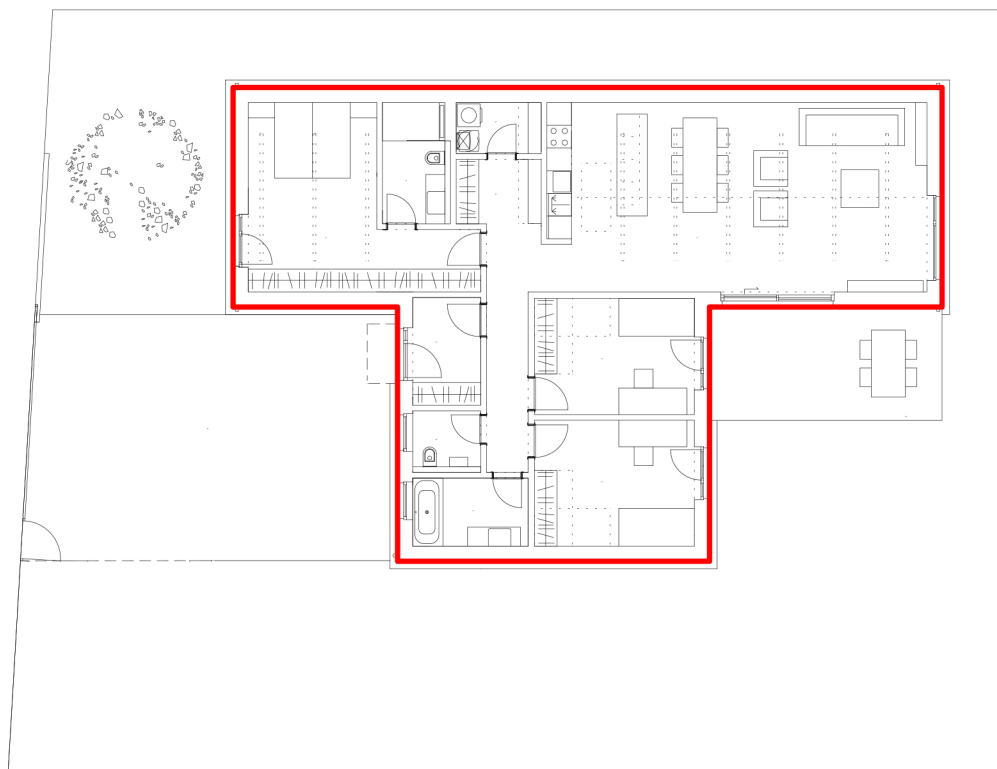
je součtem všech zastavěných ploch jednotlivých staveb. Zastavěnou plochou stavby se rozumí plocha ohraničená pravoúhlými průměty vnějšího líce obvodových konstrukcí všech nadzemních i podzemních podlaží do vodorovné roviny. Plochy lodžii a arkýřů se započítávají.

V našem případě:

A 4+kk 164,0 m<sup>2</sup>

A 5+kk 188,0 m<sup>2</sup>

B 5+kk 193,2 m<sup>2</sup>



# PODLAHOVÁ PLOCHA

Do podlahové plochy se započítává veškerá vnitřní plocha domu, včetně všech zastavěných ploch, jako jsou nosné stěny, příčky, komíny, sloupy, pilíře, vestavěné skříně apod.

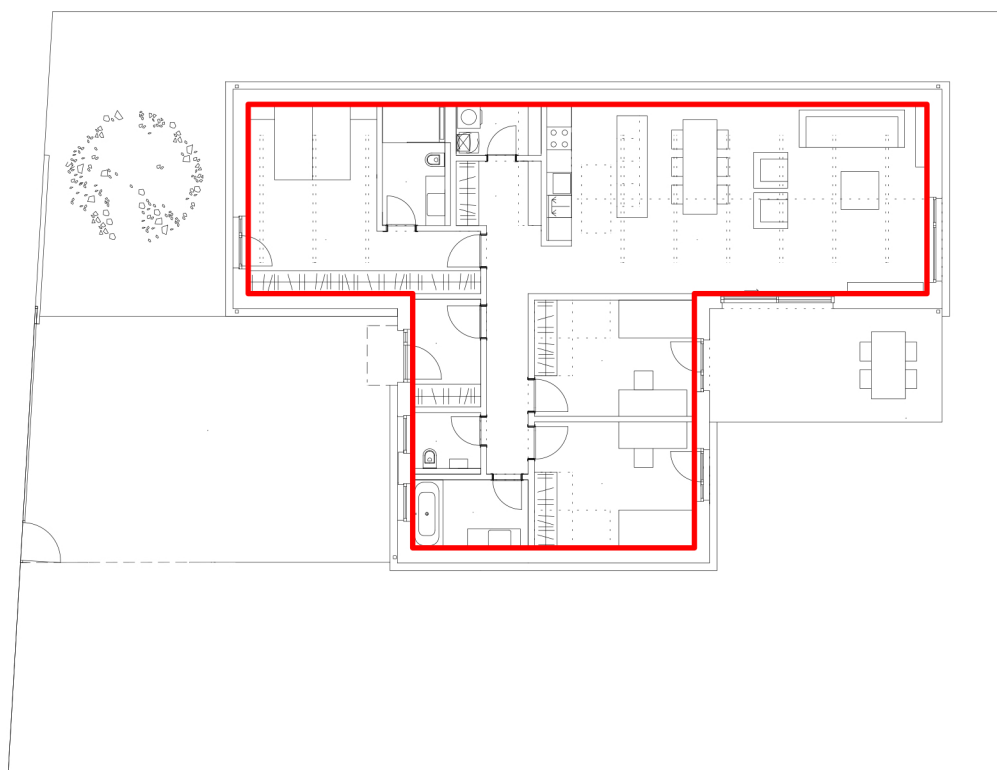
Slouží k posouzení ceny z hlediska m<sup>2</sup> všech podlahových ploch.

V našem případě:

A 4+kk 140,0 m<sup>2</sup>

A 5+kk 161,3 m<sup>2</sup>

B 5+kk 164,8 m<sup>2</sup>



# UŽITNÁ PLOCHA

Do užitné plochy se započítávají jednodílné rozměry všech místností v domě, včetně příslušenství, kuchyní a vestavěného nábytku. Patří sem sklepy, terasy, balkony aj.

V našem případě:

A 4+kk 135,3 m<sup>2</sup>

A 5+kk 155,7 m<sup>2</sup>

B 5+kk 155,4 m<sup>2</sup>

